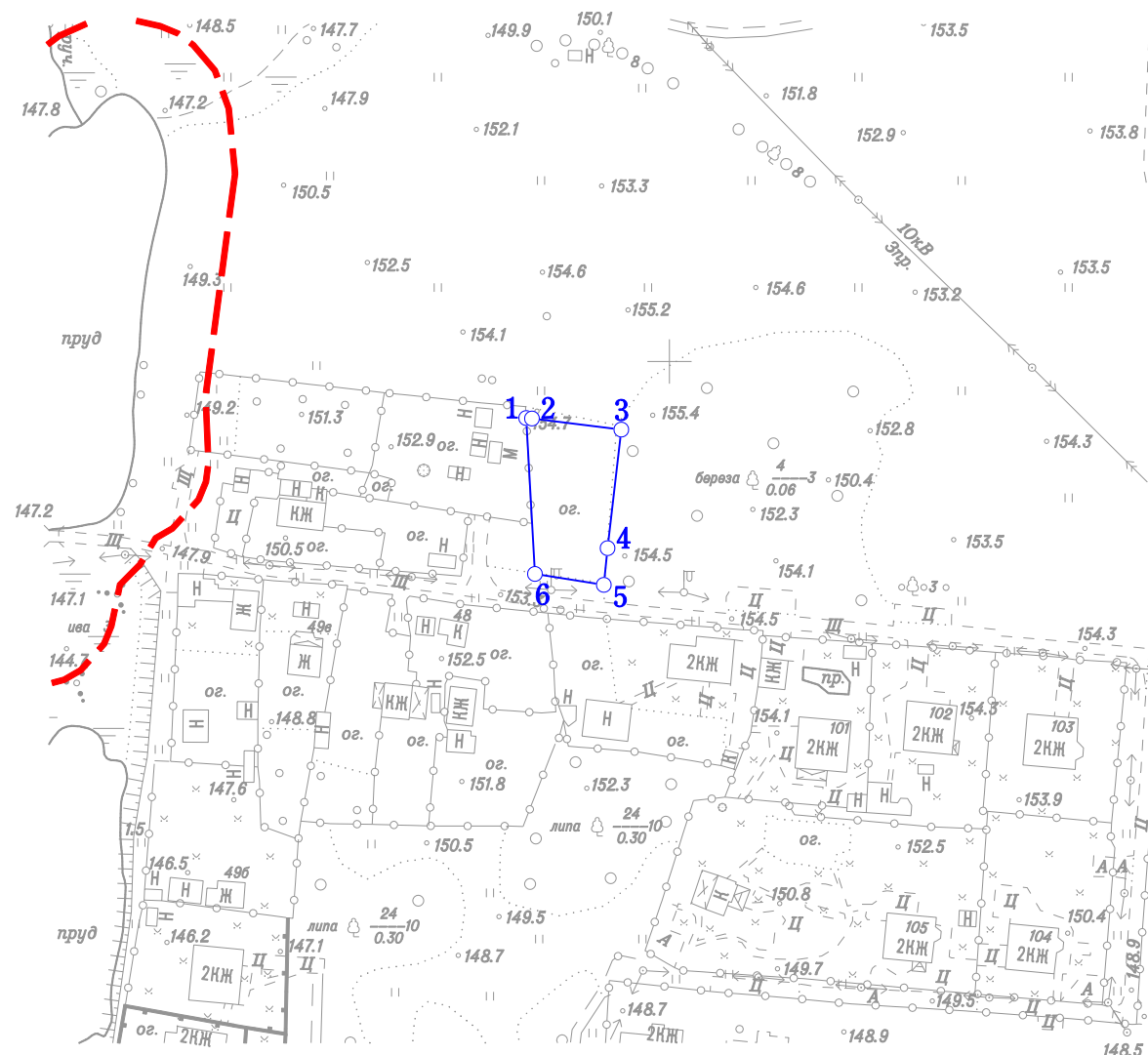


1. ЧЕРТЕЖ ГРАДОСТРОИТЕЛЬНОГО ПЛАНА ЗЕМЕЛЬНОГО УЧАСТКА

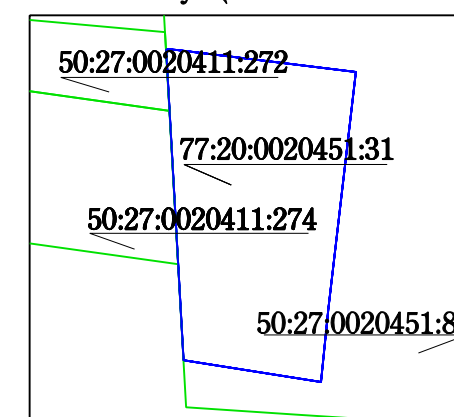
И ЛИНИЙ ГРАДОСТРОИТЕЛЬНОГО РЕГУЛИРОВАНИЯ



Координаты границ земельного участка

N точ.	x (м)	y (м)
1	-18615.35	-1438.82
2	-18615.48	-1437.27
3	-18618.45	-1413.06
4	-18650.61	-1416.78
5	-18660.53	-1417.78
6	-18657.58	-1436.44

Ситуационный план



Условные обозначения

- Границы земельного участка
- - - Границы береговой полосы

Примечание:

Параметры разрешенного строительства, места допустимого размещения объектов капитального строительства - смотри раздел 2.

Площадь земельного участка : 938 ±11 кв.м (0.0938 га)
 Чертеж градостроительного плана земельного участка разработан на топографической основе, выполненной ГУП "Мосгоргеотрест".
 Планшет: с1902 - 2016г.
 Чертеж градостроительного плана земельного участка разработан 27.07.2016
 ГБУ «Мосстройинформ»

Должность	Фамилия	Подпись	Дата	город Москва, поселение Рязановское, д. Никульское			
Директор	Фазылзянов Ф.М.			Градостроительный план земельного участка	Стадия	Лист	
Нач. отдела	Манаенкова Е.П.						
Кад. инженер	Подстегина Е.В.						
				Чертеж градостроительного плана М 1:2000	ГБУ «Мосстройинформ»	1	1